

主要な関係会社の状況

2018年3月31日現在

親会社

| 名称 | 資本金または 出資金 (百万円) | 議決権の 被所有割合 (%) | 主要な事業の内容 |
|-------------------------|---------------------|-------------------|----------|
| ソフトバンクグループ (株) *1 *2 *3 | 238,772 | 43.0 (43.0) | 持株会社 |

連結子会社

| 名称 | 資本金または 出資金 (百万円) | 議決権の所有割合 (%) | 主要な事業の内容 |
|-------------------------------|---------------------|-----------------|---|
| ワイズ・スポーツ (株) | 100 | 100.0 | スポーツ情報の取材および記事・コンテンツ制作 |
| シナジーマーケティング (株) | 100 | 100.0 | クラウドサービス事業、エージェント事業 |
| (株) GYAO*4 | 2,888 | 75.5 | インターネットを利用した映像等のコンテンツ配信、およびエンターテインメントに関わる情報提供サービス業、インターネットを利用した広告企画、制作および販売 |
| バリューコマース (株) *3 *4 | 1,728 | 52.1 | 広告事業 (アフィリエイトマーケティング、ストアマッチ、アドネットワーク)、CRM事業 (マーケティングオートメーション) |
| (株) カービュー | 100 | 100.0 | 自動車およびカーライフに関するeコマース事業、インターネットメディア事業、ならびにそれらに付随するサービスの提供 |
| ワイジエイFX (株) | 490 | 100.0 | FX (外国為替証拠金取引) 事業 |
| ワイジエイカード (株) | 100 | 65.0 | クレジット、カードローン、信用保証業務 |
| アスフル (株) *3 *4 *5 *6 | 21,189 | 45.2 | オフィス関連商品の販売事業、その他の配送事業 |
| (株) 一休 | 400 | 100.0 | 高級ホテルや旅館、厳選レストラン等のインターネット予約サイト運営事業 |
| (株) イーブックイニシアティブジャパン *3 *4 *5 | 854 | 44.0 | コンテンツの電子化および配信サービス、電子コンテンツの企画開発および制作、書籍や雑誌の編集および出版 |
| (株) ジャパンネット銀行 *4 *5 | 37,250 | 41.2 | 銀行業 |
| YJキャピタル (株) | 200 | 100.0 | ベンチャーキャピタル事業 |
| その他63社 | — | — | — |

持分法適用の関連会社

| 名称 | 資本金または 出資金 (百万円) | 議決権の所有割合 (%) | 主要な事業の内容 |
|-------------------------|---------------------|-----------------|----------|
| ブックオフコーポレーション (株) *3 *7 | 3,652 | 15.1 | リユース事業 |
| その他30社 | — | — | — |

その他の関係会社

| 名称 | 資本金または 出資金 | 議決権の 被所有割合 (%) | 主要な事業の内容 |
|-------------------------|----------------------|-------------------|----------|
| ソフトバンクグループインターナショナル (同) | (百万円) 24 | 36.4 | 持株会社 |
| アルタバ・インク*8 | (千US\$) 8,728,669 | 35.6 | 投資会社 |

*1 議決権の被所有割合は50%以下ですが、支配力基準により親会社としています。

*2 「議決権の被所有割合」欄の (内書) は間接被所有割合です。

*3 有価証券報告書の提出会社です。

*4 特定子会社です。

*5 議決権の所有割合は50%以下ですが、実質的に支配しているため子会社としています。

*6 売上収益 (連結会社相互間の内部売上収益除く) の連結売上収益に占める割合が10%を超えていますが、当該子会社は、有価証券報告書の提出会社であるため、主要な損益情報等の記載を省略しています。

*7 議決権の所有割合は20%未満ですが、重要な影響力を持っているため関連会社としています。

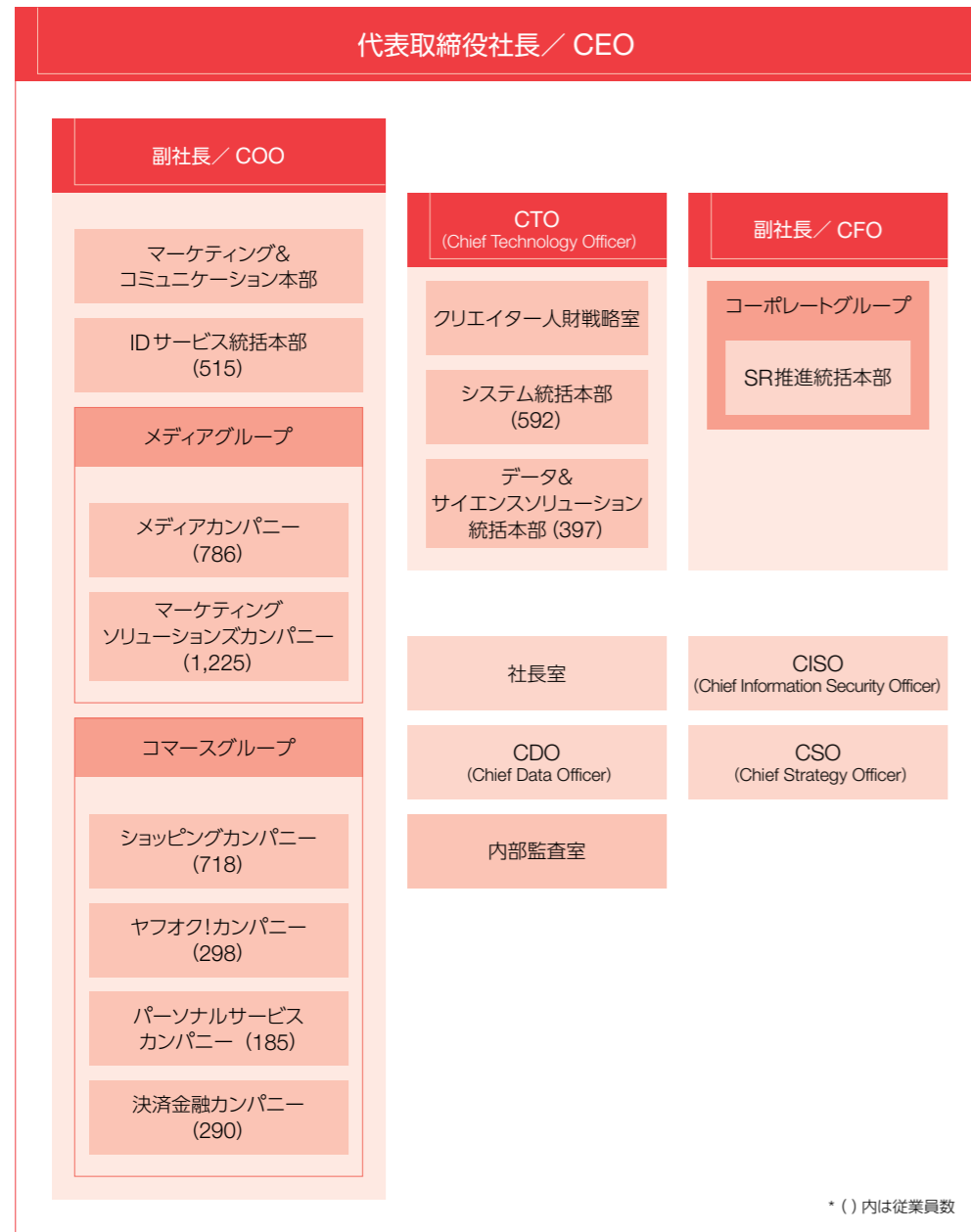
*8 資本金の額は、アルタバ・インクが米国証券取引委員会 (Securities and Exchange Commission) に提出している書類 (FORM N-CSR) の [Paid-in capital] の金額を記載しています。

関連するセグメント

■ メディア事業 ■ コマース事業 ■ その他

組織図(単体ベース)

2018年3月31日現在



会社情報 / 株式情報

2018年3月31日現在

ヤフー株式会社

本社所在地

東京都千代田区紀尾井町1-3
東京ガーデンテラス紀尾井町 紀尾井タワー

設立年月日

1996年1月31日

資本金

8,737百万円

従業員数

6,330人 (単体)
12,244人 (連結)

普通株式

発行可能株式総数: 24,160,000,000株
発行済株式の総数: 5,696,866,300株
(自己株式: 2,818,585株を含む)
株主数: 109,462名

上場証券取引所

東京証券取引所市場第一部

証券コード

4689

株主名簿管理人

三菱UFJ信託銀行株式会社

発行済株式数の推移

| 年月日 | 摘要 | 発行済株式数(株) |
|-------------|-----------|---------------|
| 1996年1月31日 | 会社設立 | 4,000.00 |
| 1997年9月6日 | 株主割当増資 | 5,800.00 |
| 1997年11月4日 | 公開時公募増資 | 6,775.00 |
| 1999年3月6日 | 時価発行増資 | 6,900.00 |
| 1999年5月20日 | 1:2株式分割 | 13,822.00 |
| 1999年11月19日 | 1:2株式分割 | 27,826.00 |
| 2000年3月1日 | 合併による新株発行 | 28,954.15 |
| 2000年5月19日 | 1:2株式分割 | 57,940.30 |
| 2000年9月1日 | 合併による新株発行 | 58,167.50 |
| 2000年11月20日 | 1:2株式分割 | 116,917.00 |
| 2002年5月20日 | 1:2株式分割 | 235,063.60 |
| 2002年11月20日 | 1:2株式分割 | 471,059.04 |
| 2003年5月20日 | 1:2株式分割 | 942,118.08 |
| 2003年11月20日 | 1:2株式分割 | 1,884,923.16 |
| 2004年5月20日 | 1:2株式分割 | 3,772,188.32 |
| 2004年11月19日 | 1:2株式分割 | 7,546,426.64 |
| 2005年5月20日 | 1:2株式分割 | 15,100,808.28 |
| 2005年11月18日 | 1:2株式分割 | 30,209,708.56 |

大株主の状況

| 株主名 | 持株数(株) | 持株比率(%) |
|--|---------------|---------|
| ソフトバンクグループインテリナショナル(合) | 2,071,926,400 | 36.4 |
| ALTA INC. - DAIWA CM SINGAPORE LTD | 2,025,923,000 | 35.6 |
| SBBM(株) | 373,560,900 | 6.6 |
| STATE STREET BANK AND TRUST COMPANY | 118,966,103 | 2.1 |
| 日本トラスティ・サービス信託銀行(株)(信託口) | 61,518,300 | 1.1 |
| 日本マスタートラスト信託銀行(株)(信託口) | 50,571,900 | 0.9 |
| CHASE MANHATTAN BANK GTS CLIENTS ACCOUNT ESCROW | 41,861,650 | 0.7 |
| JP MORGAN CHASE BANK 380634 | 35,622,289 | 0.6 |
| STATE STREET LONDON CARE OF STATE STREET BANK AND TRUST, BOSTON SSBTC A/C UK LONDON BRANCH CLIENTS- UNITED KINGDOM | 34,800,796 | 0.6 |
| 日本トラスティ・サービス信託銀行(株)(信託口5) | 27,035,600 | 0.5 |

(注) 持株比率は自己株式(2,818,585株)を控除して計算しています。

所有者別株式分布状況

